

Indispensáveis



GCEU ATÉ A ÚLTIMA CASA

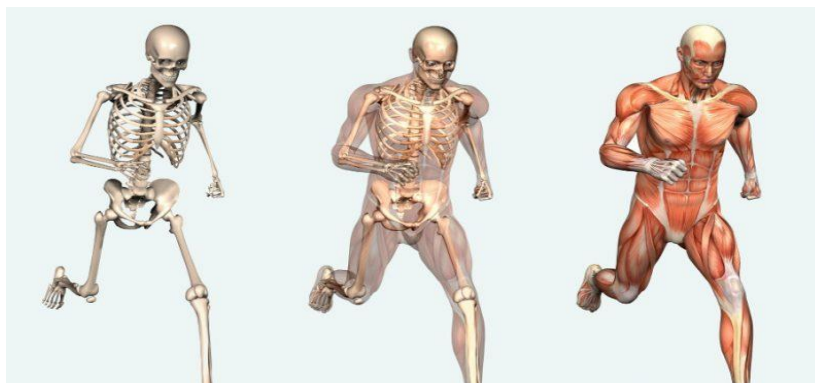
Quebra gelo: Qual a utilidade do dedo mínimo do pé?

I Corintios 12:20

Assim, pois, há muitos membros, mas um só corpo.

Escola de Discípulos

Domingos na Sede



Introdução: Algumas pessoas já falaram, outras já ouviram e algumas já sentiram o peso da frase: “Eu não preciso de você”. Não importando qual seja o caso, o sentimento que emerge dela é um só: Ingratidão.

Mas, mesmo que tenhamos tido o desprazer de proferir, ouvir ou de ter sentido tal desejo de independência a ponto de desconsiderar aquilo que foi fundamental para sermos o que somos hoje. A verdade pura e simples é que sempre vamos precisar uns dos outros. **TODOS NÓS SOMOS INDISPENSÁVEIS.** Vamos ler **1CORINTIOS 12:20-26** - No texto que lemos, encontramos diferentes membros, e a constatação de que nenhum membro é o corpo. Mas todos fazem parte dele (1Co.12:20). Sendo assim, qual deve ser a relação entre os membros do Corpo?

1º Ninguém pode ser considerado dispensável - I Corintios 12:22 - *Antes, os membros do corpo que parecem ser OS MAIS FRACOS SÃO NECESSÁRIOS;* No corpo de Cristo existem pessoas que não possuem um dom que “aparece”. Não cantam, não pregam, não dão estudos bíblicos. Mas, são indispensáveis, pois o que eles fazem, possibilita a realização do Culto, do Almoço, do evento, do socorro, etc. Gente que precisamos aprender a honrar.

2º Ninguém também pode ser considerado absoluto – Assim como no corpo humano, nossas células são renovadas. Assim também no corpo de cristo. A renovação faz parte do processo de crescimento e maturidade. Algumas coisas que eram importantes deixam de ser, em razão do que nos tornamos. Entre atender a um “maduro” na fé e um novo convertido, a prioridade será sempre do novo. (OBS. atender não é agradar: atender fala de **necessidade**, agradar fala de **vontade**).

3º O propósito das diferenças é a unidade do corpo - I Corintios 12:25 - *Para que não haja divisão no corpo, mas antes tenham os membros igual cuidado uns dos outros.* Quando reconhecemos nosso lugar no corpo de cristo que é a sua igreja e passamos a agir em concordância do que somos. Todo corpo é edificado em amor. *Efésios 4:16 - Do qual todo o corpo, bem ajustado, e ligado pelo auxílio de todas as juntas, segundo a justa operação de cada parte, faz o aumento do corpo, para sua edificação em amor.*

Conclusão: Não existe pessoa dispensável. Logo, todos devem trabalhar para o crescimento e desenvolvimento do corpo de cristo. Seja sendo, um líder, um anfitrião, secretário, samaritano ou membro do GCEU. Todos

devem desenvolver um trabalho mutuo e individual para que o GCEU cresça e se multiplique. O que você esta disposto a fazer? Precisamos ser: **VOLUNTARIAMENTE COMPROMETIDOS COM O CRESCIMENTO.**